

TUUSULA

# Kaavoituksen työohjelma 2021

KKL 10.2.2021

YLEISSUUNNITELMAT JA -KAAVAT  
KARTALLA

Vireillä olevia:

Tuusulan yleiskaava 2040

Jokelan keskustan yleissuunnitelma

Kehitettävät kiinteistöt II

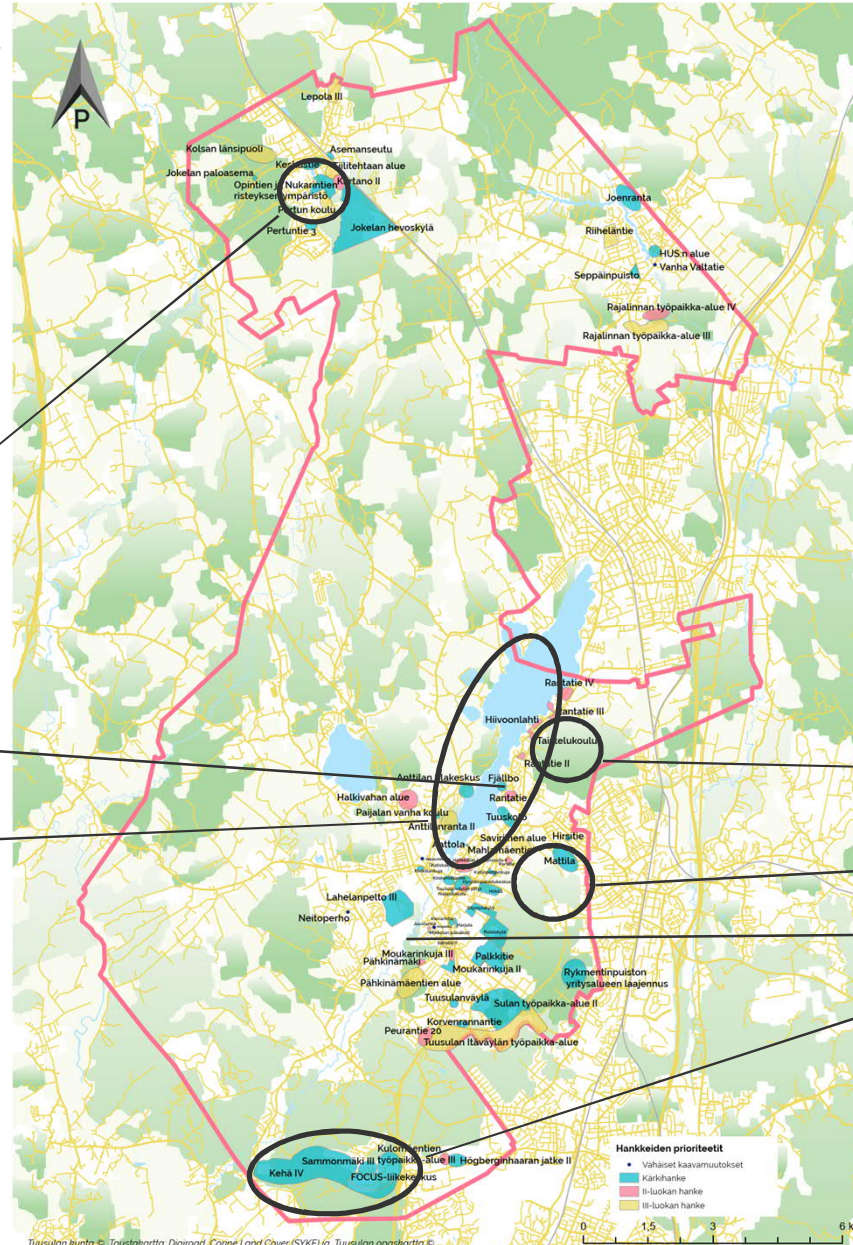
Hyrylän keskustan yleissuunnitelma

Tuusulan Rantatien maiseman-  
hoitosuunnitelman päivittäminen

Tuusulanjärven virkistyskäytön  
Yleissuunnitelma

Tuusulan viher- ja virkistysverkoston  
kehittäminen

Ylikunnalliset liikuntareitit



Alkavia 2021

Luonnonsuojelualueiden lisääminen

Taajametsästrategia

Koillis-Hyrylän osayleiskaava/ YS

Tuusulan jokilaakson

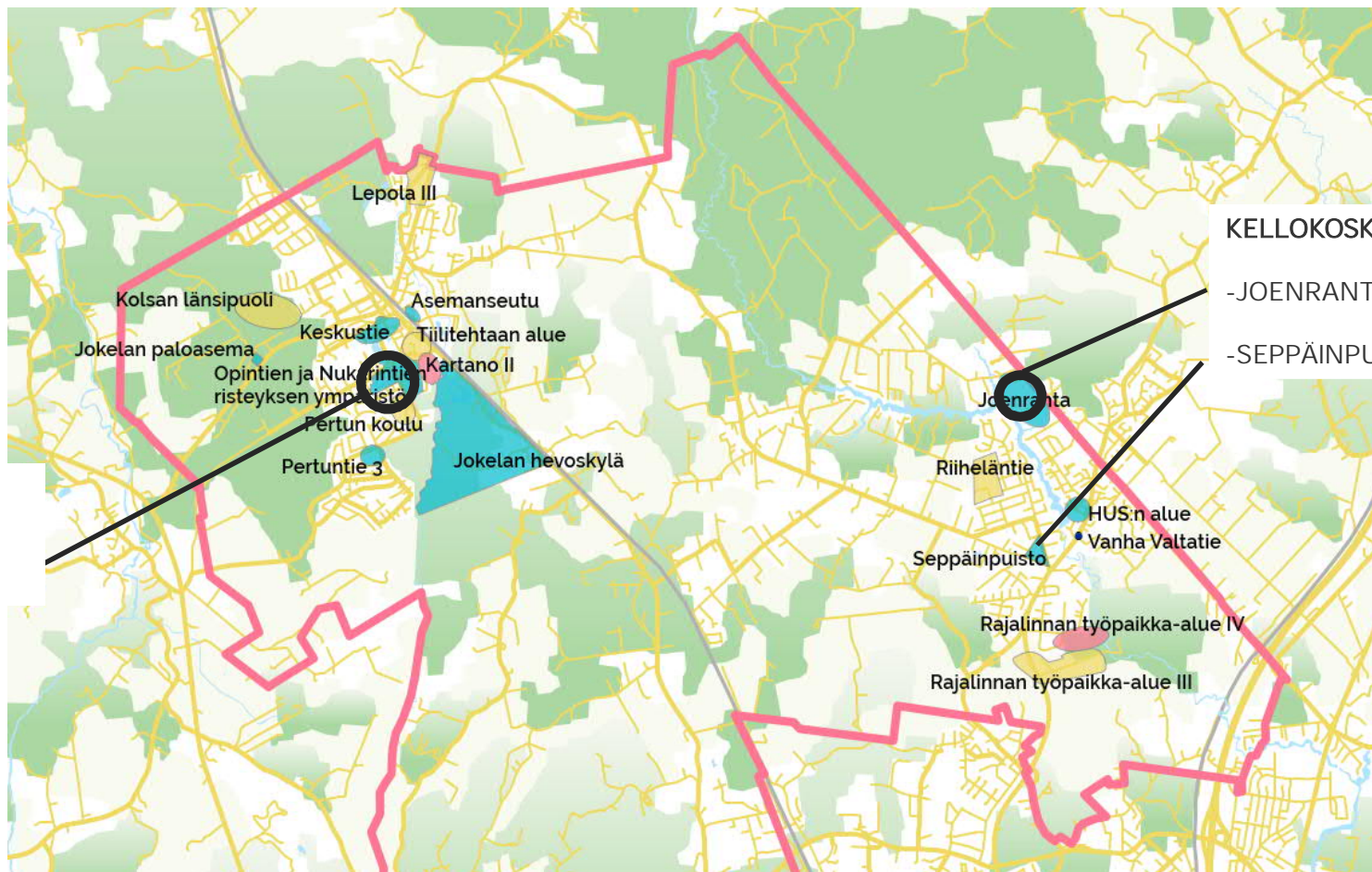
virkistyskäytön yleissuunnitelma

Focus alueen yleissuunnitelma

TUUSULA

Elämisen taidetta.

KAAVOITUKSEN ASUMISEN SUURIMMAT  
KÄRKIHANKKEET, KAAVAN ARVIOITU  
VALMISTUMINEN JA ASUKASLUKU



JOKELA:  
- NUKARINTIEN  
JA OPINTIEN ALUE

KELLOKOSKI:  
-JOENRANTA  
-SEPPÄINPUISTO

TUUSULA

Elämisen taidetta.

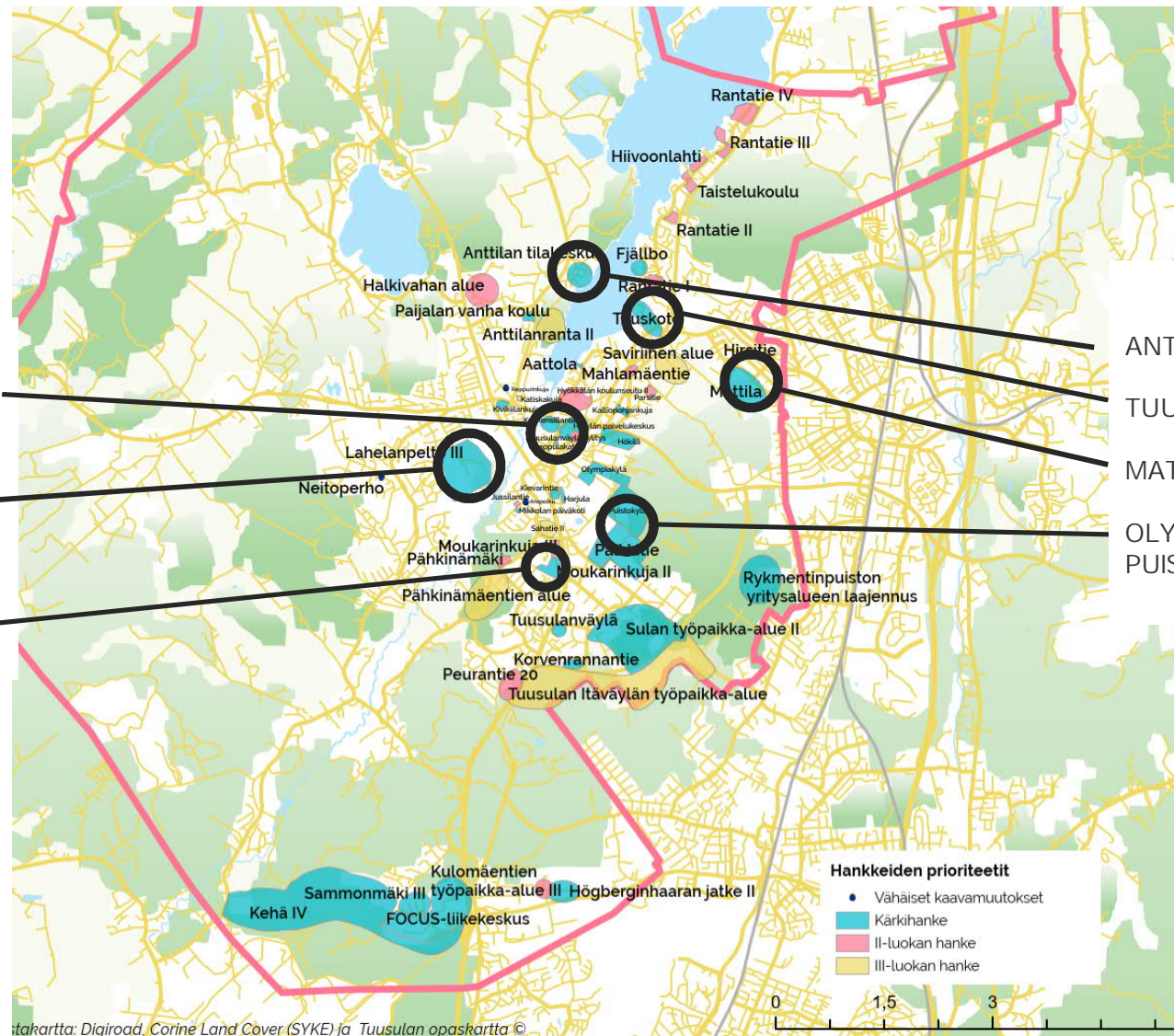


HYRYLÄN KESKUSTA

- PALVELUKESKUS
- KOSKENSILLANTIE

- LAHELAN MONITOIMIKAMPUS,
- LAHELANORSI
- LAHELANPELTO III

- MOUKARINKUJA II



ANTTILAN TILAKESKUS

TUUSKOTO

MATTILA, KOILLI-HYRYLÄN OYK

OLYMPIAKYLÄ  
PUISTOKYLÄ

stakartta: Digiroad, Corine Land Cover (SYKE) ja Tuusulan opaskartta ©



# Osallistava metsäsuunnittelu - Tuomalansuo



Kuntametsien käyttäjillä on hyvin erilaisia näkemyksiä ja odotuksia kuntametsien käytöstä ja hoidosta. Miten saataisiin aikaan hyvä kompromissi?

Taajamametsästrategia-hankkeessa valitaan mallikohde, jossa osallistavia menetelmiä soveltaen suunnitellaan metsän käyttö- ja hoitotavoitteita. Tarkoituksena on luoda malli vuorovaikutus-prosessiin, jonka avulla voidaan jatkossa suunnitella kuntametsien käyttöä.

Pilottialueeksi on valittu Tuomalansuo. Alueella on yksityisten maaomistajien maita sekä kunnan ja valtion maata. Osa alueesta on Puolustusvoimien harjoitusalueita. Alueella on myös luonnonsuojelualueita ja arvokkaita luontokohteita.

Hankkeen eteenpäinviemiseksi on kunnassa perustettu monialainen asiantuntijaryhmä.

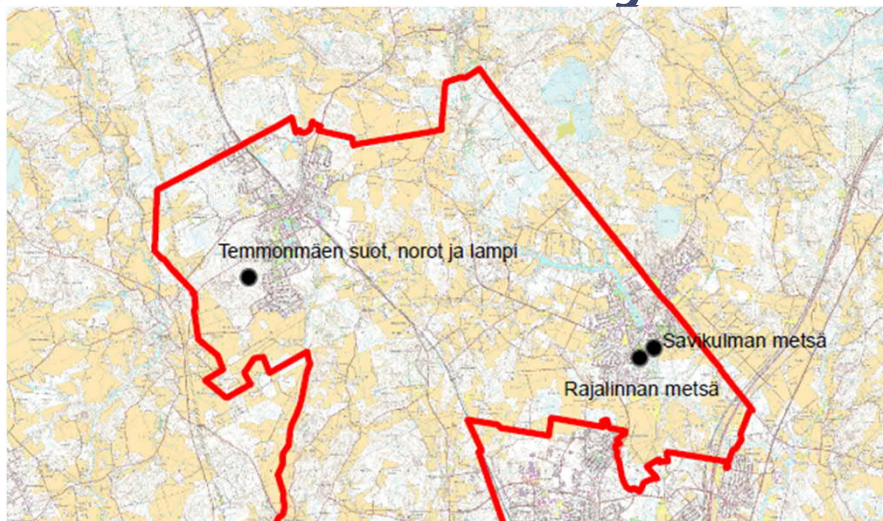
## TUUSULAN KUNTASTRATEGIAN TAVOITTEITA 2021

Otamme toiminnassamme huomioon luontoarvot ja ympäristön.  
Huolehdimme, että luonto voi hyvin ja se on läsnä kuntalaisten arjessa

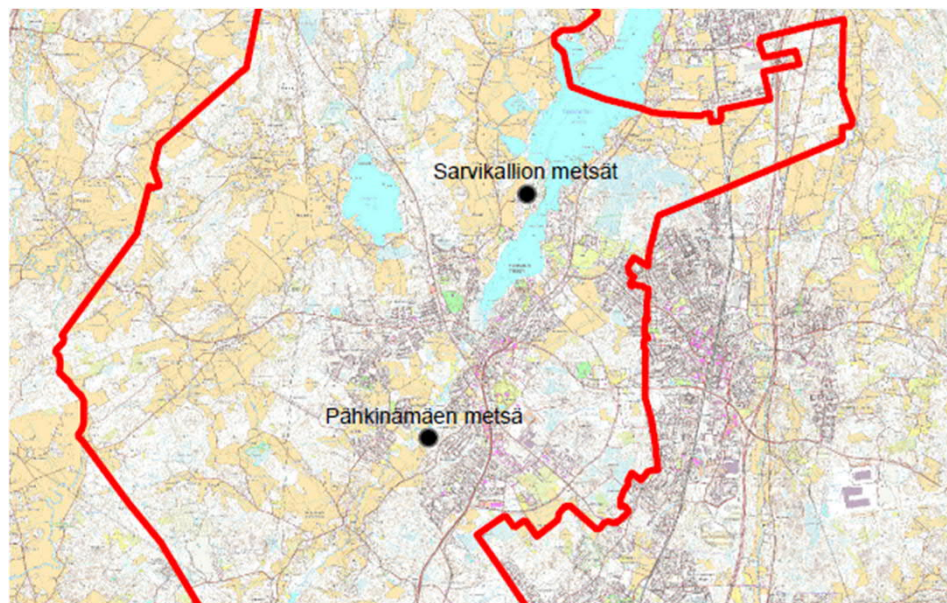
TUUSULA

Elämisen taidetta.

# Luonnonsuojelualueiden lisääminen



Tutkitaan viiden Tuusulan kunnan omistaman arvokkaan luontokohteen rauhoittamismahdollisuuksia yhteistyössä ELY-keskuksen kanssa.



- Rajalinnan metsä
- Savikulman metsä
- Pähkinämäen metsä
- Sarvikallion metsät
- Temmonmäen suot, norot ja lampi

TUUSULAN KUNTASTRATEGIAN TAVOITTEITA 2021

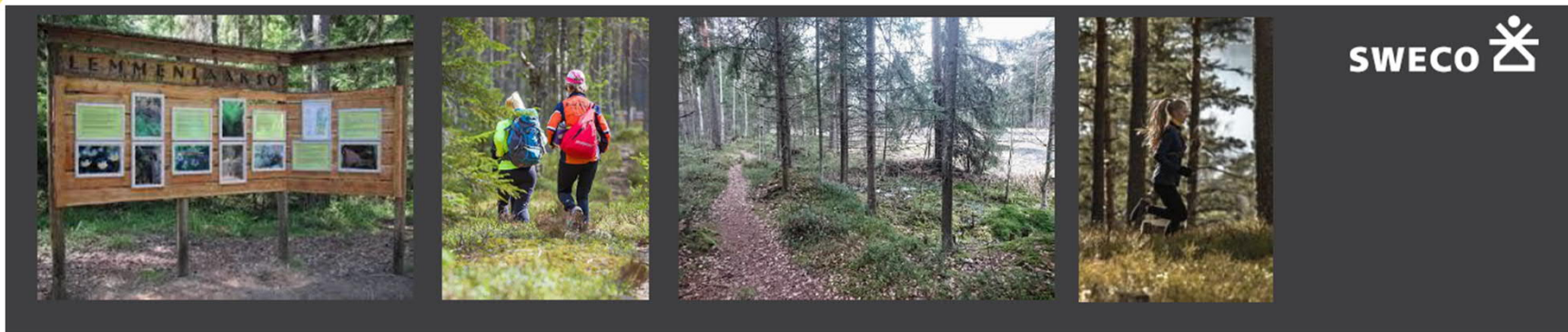
Otamme toiminnassamme huomioon luontoarvot ja ympäristön. Huolehdimme, että luonto voi hyvin ja se on läsnä kuntalaisten arjessa

TUUSULA

Elämisen taidetta.

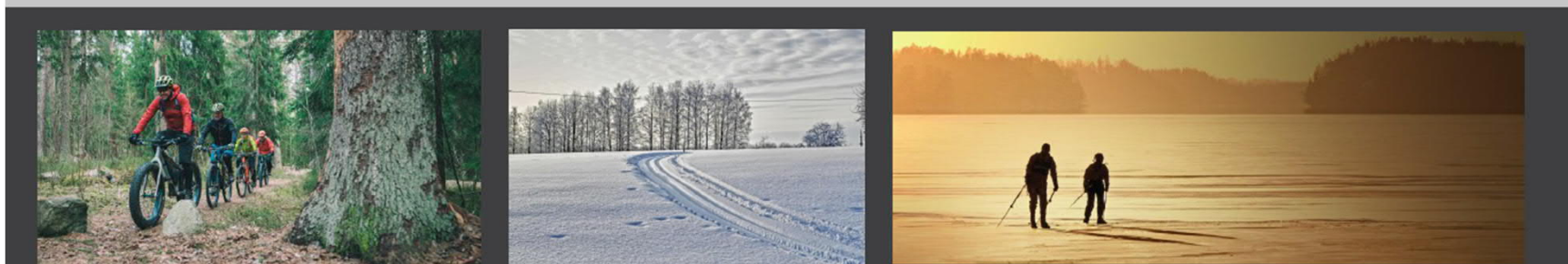


# Ylikunnalliset liikuntareitit



## KUNTIEN YHTEINEN REITTIEH KEHITTÄMISSELVITYS

JÄRVENPÄÄN KAUPUNKI, KERAVAN KAUPUNKI, SIPOON KUNTA, TUUSULAN KUNTA



TUUSULA

Elämisen taidetta.

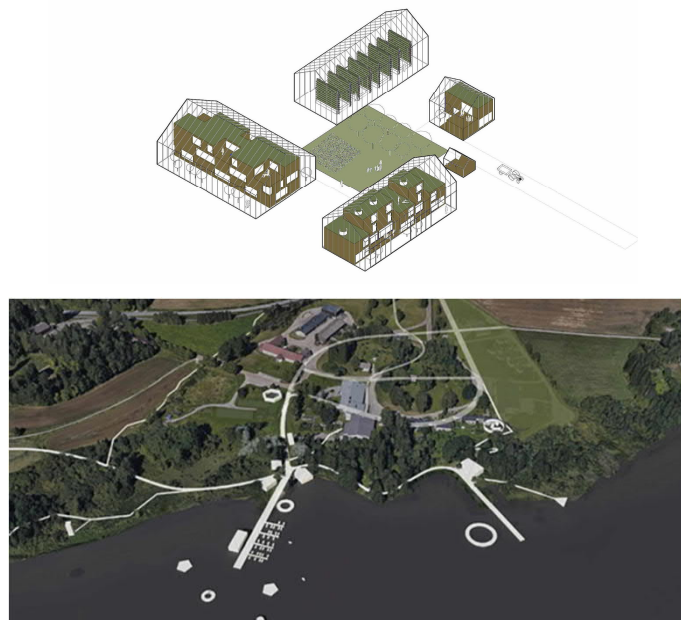
TUUSULA

# Hyrylän ja Etelä-Tuusulan hankkeet



ANTTILAN TILAKESKUKSEN  
ASEMAKAAVA  
Hallenberg Teija

HANKE NRO 3524  
A 8097 k-m<sup>2</sup>  
P/K 3548 k-m<sup>2</sup>  
KKL LUONNOS 4/2021



Anttilan tilakeskuksen alue on mukana maailman suurimmassa arkkitehtuurikilpailussa, Europan 15:ssä. Kilpailu on ratkennut vuoden 2019 lopussa ja kaavatyötä valmistellaan eteenpäin kilpailun voittaneen ehdotuksen pohjalta. Alueelle tutkitaan eri tyyppisten asuinrakennusten sekä erilaisten palveluiden ja työpaikkojen sijoittamista mm. sen maisemallisten lähtökohtien sekä alueen arvojen perusteella. Osa rakennuksista puretaan ja osa suojellaan. Ranta suunnitellaan yleiseen, kuntalaisten yhteiseen käyttöön nykyiset venepaikat säilytetään uudella ratkaisulla.

Toteuttaa kuntastrategian tavoitteita ja toimenpiteitä vuodelle 2021

Tuusula talousarvio 2021 |Kuntastrategia 2018–2021

Keskitymme kaavatoissa valittaviin kärkihankkeisiin

Kasvatamme kunnan tontinmyyntituloja ja saavutamme vähintään talousarviossa määritellyn tason.

Vahvistamme yritystoiminnan edellytyksiä ja työpaikkojen syntymistä aktiivisella elinkeinopolitiikalla, kaavoituksella ja edistämällä liikennehankkeita.

Suunnittelija: konsultti O arkitekter ab , Europan 15 kilpailun voittajakonseptin pohjalta  
Kaavan piirtäminen: oma työ



ASEMOINTIKARTTA

TUUSULA  
Elämisen taidetta.



Vähäisen asemakaavan muutoksen tavoitteena on poistaa Aropolku niminen yleiselle jalankululle varattu tiealue AO-korttelin 32059 ja AOR-korttelin 32074 väliltä ja tarkastella mahdollisuutta yhdistää alue osaksi tontteja. Kaavalla rauhoitetaan liikennettä asuinalueiden läheisyydessä ja samalla korjataan katualueen ja korttelialueiden 32059 sekä 32055 välisiä rajalinjoja Jussilantien alueella sekä Jussilantien ja Jokipellontien risteysalueella.

Toteuttaa kuntastrategian tavoitteita ja toimenpiteitä vuodelle 2020

Tuusula talousarvio 2020 | Kuntastrategia 2018–2021

Edistää asukkaiden hyvinvointia ja arjen sujuvuutta rauhoittamalla liikennettä asuinalueiden läheisyydessä

Suunnittelija: Carita Kosonen ja Lauri Kopposela  
Kaavan piirtäminen: Oma työ



ASEMOINTIKARTTA

TUUSULA

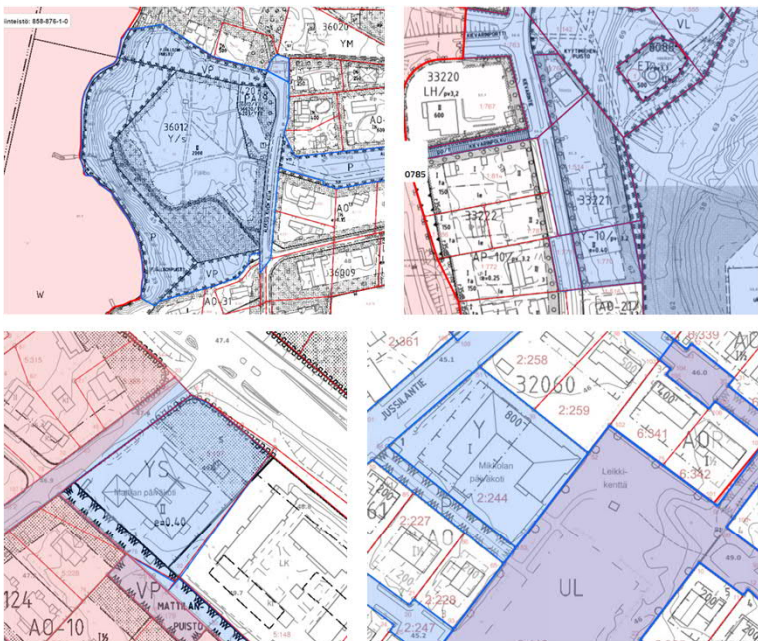
Elämisen taidetta.



## KEHITETTÄVÄT KIINTEISTÖT II ASEMAKAAVAN MUUTOS

Karjalainen Vilma

HANKE NRO 3627  
OAS 11/2020  
KKL luonnos alkuvuosi 2021



Mosaiikkikaavassa kehitetään kunnan omistamia kiinteistöjä realisoimista varten.

1. Fjällbon tontti ja asuinrakennus
2. Harjula, Mesta ja Kievarin päiväkot
3. Hirsitie (Mattilan päiväkodin entinen tontti)
4. Koppelipelto (Mikkolan päiväkot)



Toteuttaa kuntastrategian tavoitteita ja toimenpiteitä vuodelle 2021

[Tuusula talousarvio 2021 | Kuntastrategia 2018–2021](#)

Edistämme kunnan vajaakäytössä olevien kiinteistöjen kehittämistä ja myyntiä.

Kasvatamme kunnan tontinmyyntituloja ja saavutamme vähintään talousarviossa määritellyn tason

Suunnittelija: Tengbom Oy  
Kaavan piirtäminen: Tengbom Oy

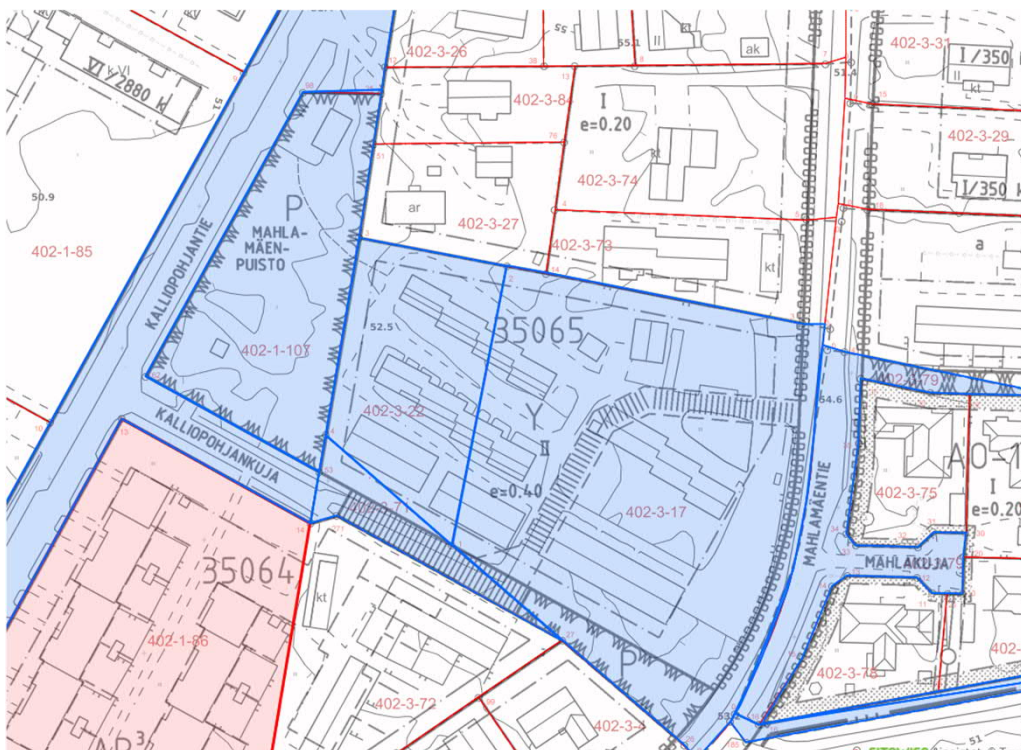




KALLIOPOHJANKUJA  
ASEMAKAAVAN MUUTOS  
Karjalainen Vilma

HANKE NRO  
RAK.OIK.  
OAS

3569  
3940 K-M<sup>2</sup>  
SYKSY 2021



Tehostetaan olemassa olevia asuinkortteleita, ja täydennetään asuinrakentamista nykyiselle puistoalueelle. Tuusulan kunnan kiinteistöjen hankekaava.

Toteuttaa kuntastrategian tavoitteita ja toimenpiteitä vuodelle 2021

Tuusula talousarvio 2021 |Kuntastrategia 2018–2021

Suunnittelija: Vilma Karjalainen  
Kaavan piirtäminen: Oma työ



ASEMOINTIKARTTA

TUUSULA

Elämisen taidetta.

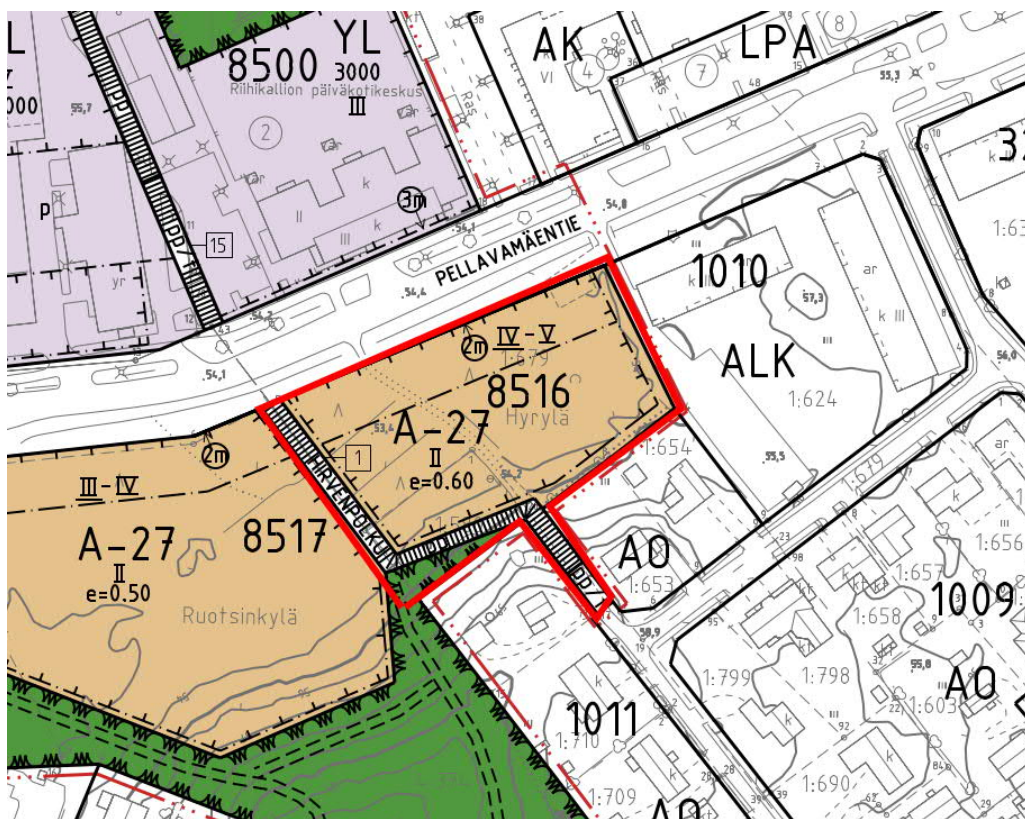
## HIRVENPOLKU ASEMAKAAVAMUUTOS

Jenni Aalto

HANKE NRO 3632

KM 3 400 k-m<sup>2</sup>

KKL 11 / 2021



Pellavamäen asemakaavasta hyväksymiskäsittelyssä tiputettu korttelin, puistonosan ja katualueen hyväksyminen.

Toteuttaa kuntastrategian tavoitteita ja toimenpiteitä vuodelle 2021

Vahvistamme Etelä-Tuusulan kasvua.

Suunnittelija: Oma työ  
Kaavan piirtäminen: Oma työ

TUUSULA

Elämisen taidetta.



LIIKE- JA PALVELUKESKUS,  
ASEMAKAAVAMUUTOS  
Honkanen Asko

HANKE NRO 3615  
KM 10 000 k-m<sup>2</sup>  
KT 5 000 k-m<sup>2</sup>  
KKL 10 / 2020



Hyrylän keskusta tavoitellaan liikekeskusta. Kehitetään vanhan ostoskeskuksen ja linja-autoaseman aluetta sekä kirjaston ja olevien liikerakennusten kortteleita. Tuusulan kunnan tavoitteena on kehittää Hyrylän keskusta monipuolinen liikekeskus, asuinrakentamista ja kunnan käyttöön mm. Toimistotiloja.

Toteuttaa kuntastrategian tavoitteita ja toimenpiteitä vuodelle 2020

Tuusula talousarvio 2020

17. Vahvistamme elinvoimaa keskustojen monipuolisia palveluita ja viihtyvyyttä kehittämällä
18. Vahvistamme yritystoiminnan edellytyksiä ja työpaikkojen syntymistä aktiivisella elinkeinopolitiikalla, kaavoituksella ja edistämällä liikennehankkeita
19. Vahvistamme Etelä-Tuusulan kasvua. Tiivistämme ja ehyttämme Hyrylän keskusta ja Rykmentinpuistoa.

Suunnittelija: Asko Honkanen,  
tarpeelliset konsultit  
Kaavan piirtäminen: Oma työ



ASEMOINTIKARTTA

TUUSULA

Elämisen taidetta.



KOSKENSILLANTIEN  
ASEMAKAAVAMUUTOS  
Hallenberg Teija

HANKE NRO 3633  
AK 25 000 k-m<sup>2</sup>  
ALKAA SYKSY 2021



Vanha kunnantalon ja sen viereisiin kortteleihin tutkitaan asuinkerrostalojen sijoittamista ja kevyen liikenteen yhteyksien kehittämistä Jokipuistoon, korttelialueeksi.

Toteuttaa kuntastrategian tavoitteita ja toimenpiteitä vuodelle 2020

Tuusula talousarvio 2020 |Kuntastrategia 2018–2021

Keskitymme kaavatoissa valittaviin kärkihankkeisiin

Edistämme Hyrylän keskustan yleissuunnitelman toteuttamista

Suunnittelija: alustavia massoittelututkimuksia Sweco Oy  
Kaavan piirtäminen: oma työ

## OLYMPIAKYLÄN ASEMAKAAVA

Määttä Jouni

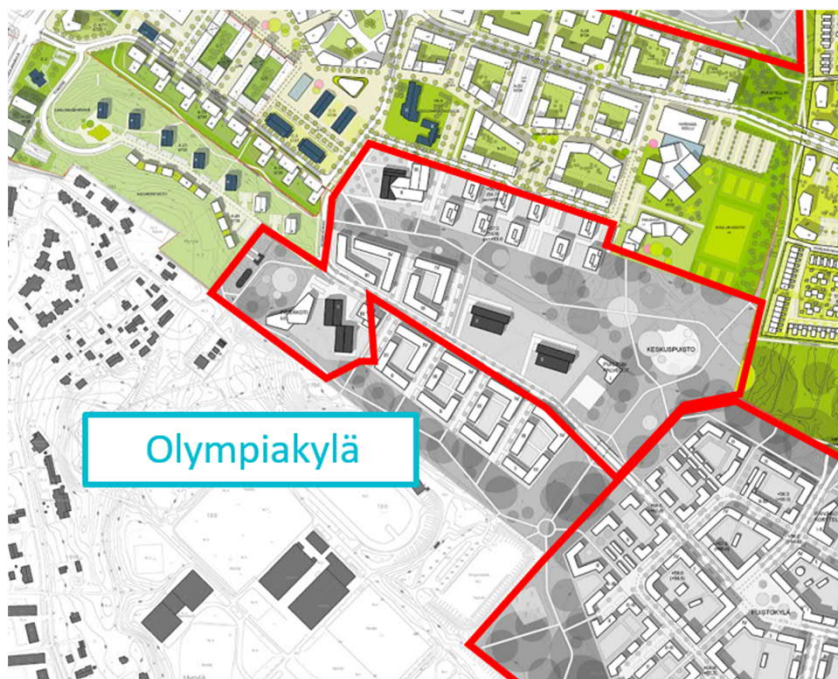
HANKE NRO 3588

A 42 000 K-M2

Y 1 500 K-M2

C 4 000 K-M2

KKL EHDOTUS 2021



Jatketaan Rykmentinpuiston keskuksen ja urheilukeskuksen välisen alueen kaavoittamista kerrostalovaltaiseksi huomioiden vanhojen rakennusten käyttö ja yhdistäminen urheilukeskukseen. Suunnittelu on aloitettu ja siinä huomioidaan alueelle valmistuneet Arkkitehtitoimisto Petri Rouhiainen Oy:n laatimat ideasuunnitelmat.

Toteuttaa kuntastrategian tavoitteita ja toimenpiteitä vuodelle 2021

Tuusula talousarvio 2020 |Kuntastrategia 2018–2021

16.3 Keskitämme kaavatoissa valittaviin kärkihankkeisiin

19. Vahvistamme Etelä-Tuusulan kasvua. Tiivistämme ja eheyttämme Hyrylän keskustaa ja Rykmentinpuistoa

Konsulttityö

Suunnittelija: konsultti, Tuomas Seppänen/B&M Oy

Kaavan piirtäminen: konsultti, Anni Reinikainen/B&M Oy

TUUSULA

Elämisen taidetta.



## PUISTOKYLÄN ASEMAKAAVA

Määttä Jouni

HANKE NRO 3589  
X XXXX K-M2  
KKL EHDOTUS 2021



Puustellinmetsän eteläpuolelle sijoittuvalla alueella suunnitellaan monipuolista asuinalueita, jonka sekoitettu rakenne vaihtelee kerrostaloista kytkettyihin pientaloihin ja erillispientaloihin. Alueen toteuttaminen edellyttää katuyhteyden rakentamista Fallbackantielle alueen kytkemiseksi Tuusulanväylään. Ympäristöministeriö on myöntänyt alueelle hankeavustusta ilmastoviisaan ja vähähiilisen puurakentamisen suunnitteluun.

Toteuttaa kuntastrategian tavoitteita ja toimenpiteitä vuodelle 2021

[Tuusula talousarvio 2020](#) | [Kuntastrategia 2018–2021](#)

16.3 Keskitämme kaavatöissä valittaviin kärkihankkeisiin

19. Vahvistamme Etelä-Tuusulan kasvua. Tiivistämme ja eheyttämme Hyrylän keskustaa ja Rykmentinpuistoa

Konsulttityö

Suunnittelija: konsultti, N.N.

Kaavan piirtäminen: konsultti, N.N.

TUUSULA

**Elämisen taidetta.**

KIVIKIILA ASEMAKAAVAMUUTOS  
Kopposela Lauri

HANKE NRO 3458  
A 5000 k-m<sup>2</sup>  
KKL EHDOTUS kesä/2021



Toteuttaa kuntastrategian tavoitteita ja toimenpiteitä  
vuodelle 2021

Tuusula talousarvio 2020 | Kuntastrategia 2018–2021

Keskitymme kaavatoissa  
valittaviin kärkihankkeisiin

Suunnittelija: oma työ / Rakennusliike konsultti  
Kaavan piirtäminen: omana työnä konsultin  
suunnitelman pohjalta

Täydennetään asuntoaluetta, eheytetään yhdyskuntarakennetta ja nostetaan rakentamistehokkuutta Kivikiilankujalla Koskenmäentien varrella Hyrylässä. Tarkoitus on mahdollistaa rivi- ja muiden kytkettyjen asuinrakennusten rakentaminen



ASEMOINTIKARTTA

TUUSULA

Elämisen taidetta.



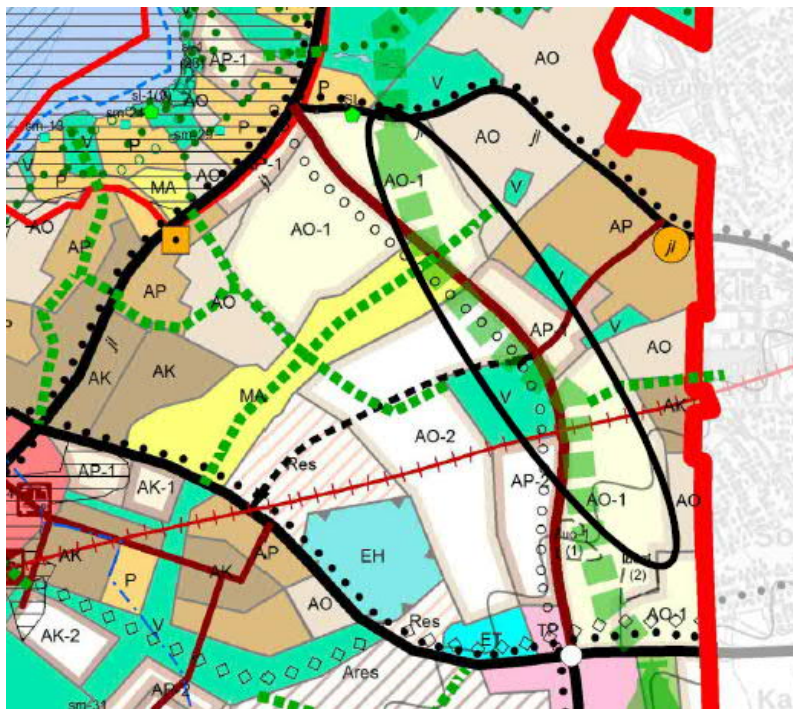
## MATTILAN ALUEEN ASEMAKAAVA

Henna Lindström



Asemakaavan tarkoituksena on mahdollistaa Hyrylän koillisosassa olevan asuinalueen laajentamisen olevan taajaman ja suunnitellun ohitustien välisellä alueella. Ensimmäisessä vaiheessa kerätään lähtötiedot ja selvitetään yleiskaavaa tarkemmin mahdollisia asuinrakentamisalueita, rakennettavuutta, liikennemelun torjuntavaihtoehtoja sekä tutkitaan alueen kytkeytymistä ympäristöön liikenne- ja viherverkon sekä infran osalta. Toisessa vaiheessa tarkennetaan kortteli- ja tonttisuunnittelutasolle ja laaditaan yhtenä tai useampana kaavaluonnoksena.

HANKE NRO 3648 LUONNOSVAIHE  
AO 800 ASUKASTA  
AP/AR/A 450 ASUKASTA  
KKL OAS Kevät 2021, LUONNOS 2021-2022



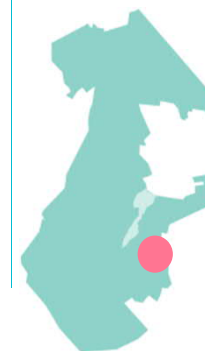
Yleiskaava 2040:n ehdotuksessa alue on varattu pientalovaltaisiksi asuinalueeksi. Alueen länsipuolelle on suunniteltu Hyrylän ohikulkutien jatke. Pääkokoojakatu on Suopurontie.

Toteuttaa kuntastrategian tavoitteita ja toimenpiteitä vuodelle 2020

Tuusula talousarvio 2020 | Kuntastrategia 2018-2021

16. Kasvamme vahvasti ja hallitusti. Tavoittelemme nopeampaa väestönkasvua, monimuotoista asumista ja laadukasta elinympäristöä.

Suunnittelija: N.N. oma työ / mahdollinen kaavakonsultti  
Kaavan piirtäminen: oma työ

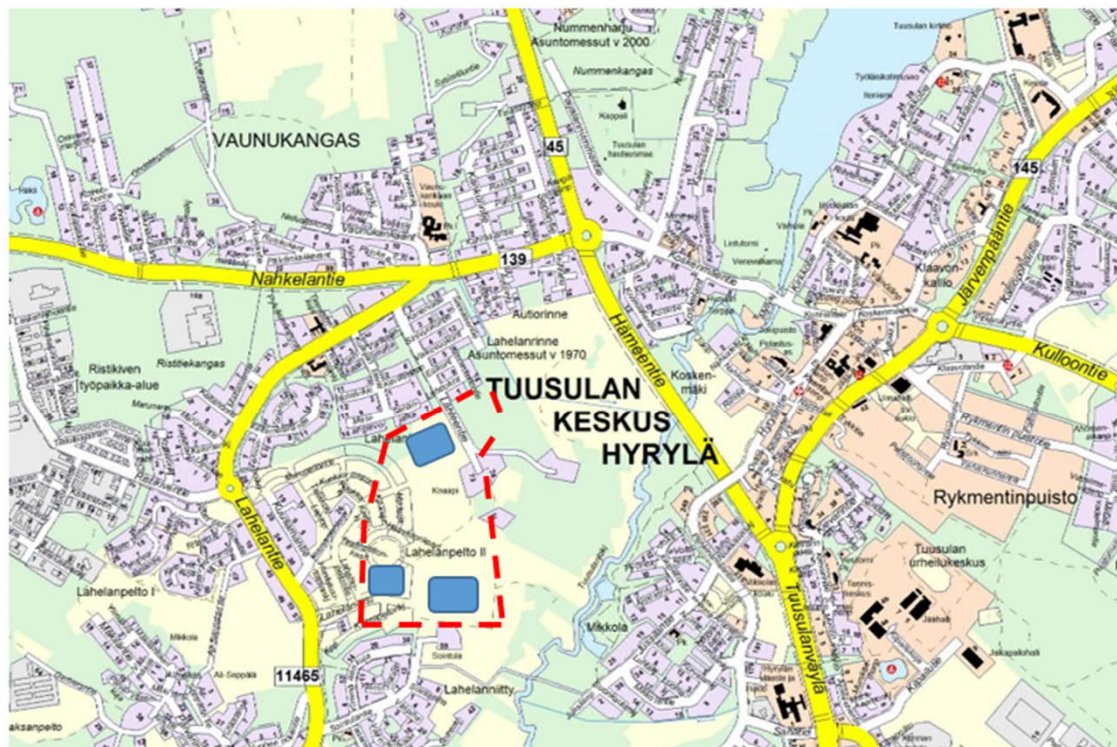


ASEMOINTIKARTTA **Elämisen taidetta.**

TUUSULA

LAHELAN MONITOIMIKAMPUKSEN  
ASEMAKAAVA  
Hallenberg Teija

HANKE NRO 3542  
Y 10 000 k-m<sup>2</sup>  
KKL OAS 1/2021  
Luonnos/ ehdotus syksy 2021



Alustava OAS-rajaus punainen katkoviiva. Siniset suorakulmiot esittävät koulutilojen alustavia vaihtoehtoja.

Toteuttaa kuntastrategian tavoitteita ja toimenpiteitä vuodelle 2020

Tuusula talousarvio 2020 |Kuntastrategia 2018–2021

Keskitymme kaavatoissa valittaviin kärkihankkeisiin

Toteutamme hyväksytyä palveluverkkosuunnitelmaa vuosille 2019-2026.

Nyky aikaistamme oppimisympäristöjä hyväksytyyn palveluverkkosuunnitelmaan perustuen

Koulutonttihanke  
Suunnittelija: oma työ  
Kaavan piirtäminen: oma työ



ASEMOINTIKARTTA

TUUSULA  
Elämisen taidetta.



## LAHELANORREN ASEMAKAAVA

Jenni Aalto

HANKE NRO

AK k-m<sup>2</sup>

ALKAA SYKSY 2021



Lahelan orren vaihtoehtoiset linjaukset ja matkojen pituudet Lahelan keskiosasta Hyrylän keskusta.

Kaavatyössä tutkitaan Lahelanorren kytkeytymistä Hyrylään ja/tai Sahatiehen. Samalla mitoitetaan Lahelanpelto III:n asuinrakentamista luontoarvot, vedenottamo ja pohjavesi huomioiden.

Toteuttaa kuntastrategian tavoitteita ja toimenpiteitä vuodelle 2020

[Tuusula talousarvio 2020 | Kuntastrategia 2018–2021](#)

Keskitymme kaavatöissä valittaviin kärkihankkeisiin

Kasvatamme kunnan tontinmyyntituloja ja saavutamme vähintään talousarviossa määritellyn tason.

Vahvistamme Etelä-Tuusulan kasvua.

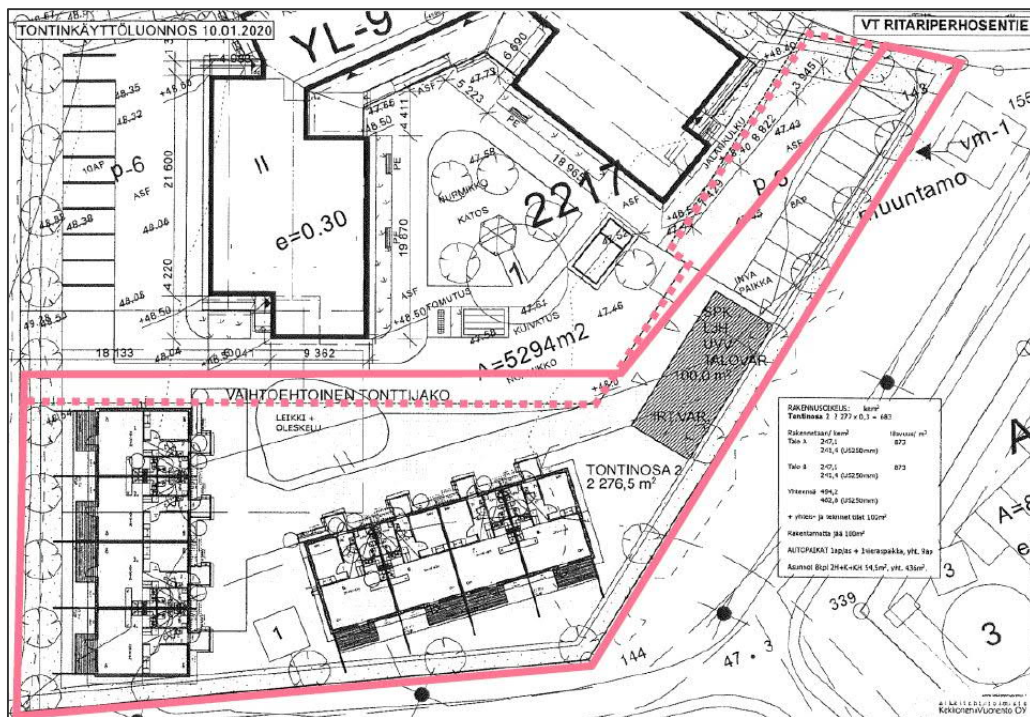
Suunnittelija: oma työ

Kaavan piirtäminen: oma työ

TUUSULA

Elämisen taidetta.





Asemakaavamuutoksen tavoitteena on mahdollistaa Lahelaan kehitysvammaisille tarkoitettun palvelutalon vieren rivitalorakentamista. Vuokrattavat rivitaloasunnot palvelisivat palvelutalossa asuvien asukkaiden tai heidän vanhempinsa asuintoina.

Toteuttaa kuntastrategian tavoitteita ja toimenpiteitä vuodelle 2021

Tuusula talousarvio 2021 | Kuntastrategia 2018-2021

Edistämme tuusulalaisten hyvinvointia, arjen sujuvuutta, elämän vireyttä ja elämänlaadun paranemista.

Suunnittelija: oma työ  
Kaavan piirtäminen: oma työ

PÄHKINÄMÄENTIE 90, ASEMAKAAVAMUUTOS  
Jalonen Laura

HANKE NRO 3644  
AR N. 900 k-m<sup>2</sup>  
KKL (OAS) SYKSY 2021



Asemakaavamuutoksen tavoitteena on mahdollistaa Riihikallioon rivitaloasumista nykyiselle AO- ja VL-alueelle. Tehostamalla tontinkäyttöä luodaan edellytykset alueen asuntokannan kehittymiselle ja monipuolistamiselle.

Toteuttaa kuntastrategian tavoitteita ja toimenpiteitä vuodelle 2021

Tuusula talousarvio 2021 | Kuntastrategia 2018-2021

Edistämme tuusulalaisten hyvinvointia, arjen sujuvuutta, elämän vireyttä ja elämänlaadun paranemista.

Suunnittelija: L-arkkitehdit  
Kaavan piirtäminen: oma työ

## TUUSKODON ASEMAKAAVAMUUTOS

Hallenberg Teija

|           |                                  |
|-----------|----------------------------------|
| HANKE NRO | 3562                             |
| AKR       | 7 362 k-m <sup>2</sup>           |
| AO        | 10 484 – 16 413 k-m <sup>2</sup> |
| Y         | 500 – 8 500 k-m <sup>2</sup>     |
| KKL       | EHDOTUS 11/2021                  |



Asemakaavan tarkoituksena on mahdollistaa Tuuskodon rakennuksille uutta käyttöä sekä tutkia mahdollisuuksia alueen täydennysrakentamiseen. Lisäksi tutkitaan mahdollisuudet osoittaa Kotorannan puistoon suojelu- ja virkistysalueita, uimaranta sekä kevyen liikenteen yhteyksiä

Toteuttaa kuntastrategian tavoitteita ja toimenpiteitä vuodelle 2021

[Tuusula talousarvio 2021](#) | [Kuntastrategia 2018–2021](#)

Keskitymme kaavatöissä valittaviin kärkihankkeisiin

Hankekaava: Kunta yksin

Suunnittelija: oma työ

Kaavan piirtäminen: oma työ

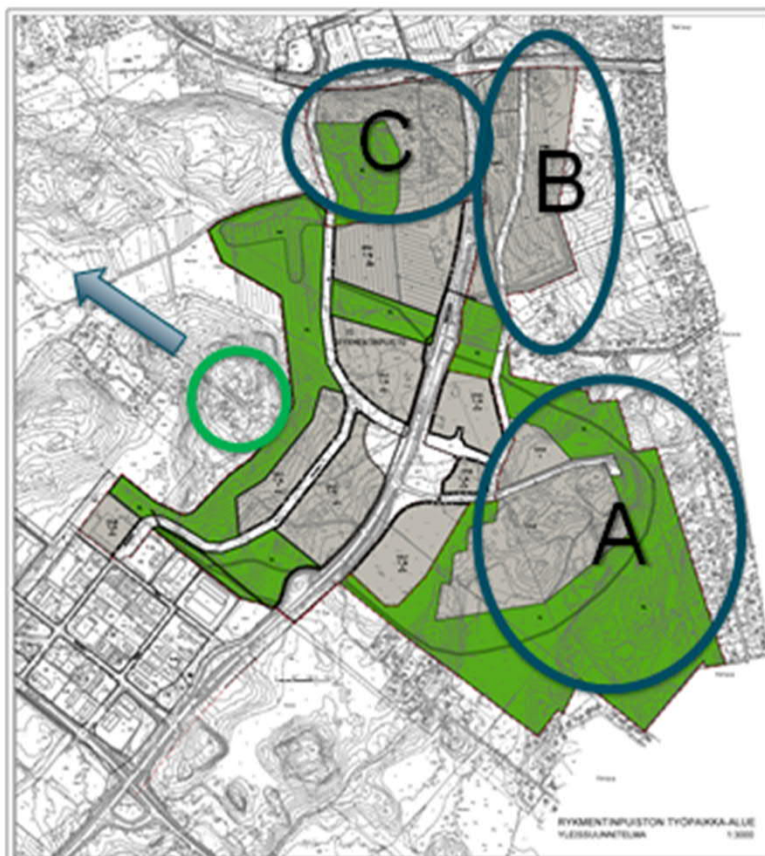


ASEMOINTIKARTTA

TUUSULA

**Elämisen taidetta.**





ASEMAKAAVAN LAADINTA JATKUU  
OSA-ALUEILLE

- A. ERITASOLIITTYMÄ ITÄOSA  
MAHDOLLINEN HANKEKAAVA  
KORKEAN PROFIILIN YRITYS?
- B. MYRTINOJA PIENEMPIÄ HELPOSTI  
MUOKATTAVIA TONTTEJA
- C. MÄYRÄKORPI ASUMISEN SALLIVA  
KEHITTYVÄ YRITYSALUE

○ URHEILU JA VIRKISTYS

← YHTEYSTARVE  
URHEILUPIISTO

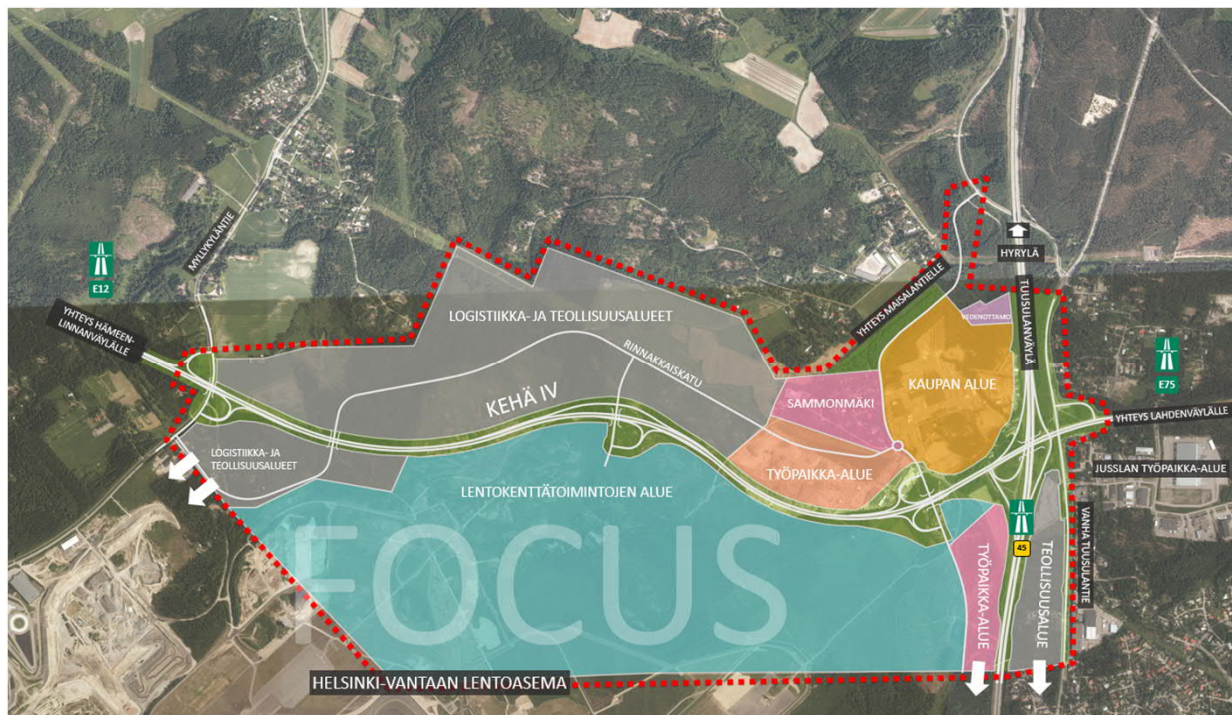


Liittymä Kulloontielle

## FOCUS-ALUEEN YLEISSUUNNITELMA

Puputti Petteri

HANKE NRO  
KERROSALA NOIN +500 000 k-m<sup>2</sup>



Focus-alueen yleissuunnittelulla tarkennetaan ja ajanmukaistetaan osayleiskaavassa tehtyjä suunnitteluratkaisuja, jotka käsittävät yksittäisiä asemakaava-alueita laajempia kokonaisuuksia kuten Kehä IV:n liittymäjärjestelyjen muutosten vaikutukset kortteleihin ja rinnakkaiskadun linjaukseen, kaupan ratkaisu sekä voimalinjoiden muutostarpeet. Yleissuunnittelussa pureudutaan myös alueen vaiheittaiseen toteutukseen. Yleissuunnitelma ei ole virallinen kaavataso, mutta se toimii laadittavien asemakaavojen selvitysaineistona.

Toteuttaa kuntastrategian tavoitteita ja toimenpiteitä

Tuusula talousarvio 2021 | Kuntastrategia 2018–2021

Keskitymme kaavatoissa valittaviin kärkihankkeisiin

Kerrytämme työpaikkatonttivarantoa

Tarjoamme lentokenttään nojautuvalle yritystoiminnalle  
Tulevaisuuden kasvualustan

Viemme eteenpäin FOCUS-alueen toteuttamisen  
ja edistämme Kehä IV rakentumista

Mahdollistamme työpaikkoja tuovien yritysten kasvua  
ja sijoittumista Tuusulaan, kasvatamme  
maanmyyntituloja

Suunnittelija: Oma työ + konsulttityö



ASEMOINTIKAR  
TTA

TUUSULA  
Elämisen taidetta.



## FOCUS-LIIKEKESKUS ASEMAKAAVA JA ASEMAKAAVAN MUUTOS

Puputti Petteri

HANKE NRO 3508  
KM+TK 100 000 + 50 000 k-m<sup>2</sup>  
EHDOTUS 2021 (Neuvotteluvaiheessa)



Focus-liikekeskus sijoittuu Tuusulanväylän ja tulevan Kehä IV:n risteykseen. Asemakaava-alueella on tällä hetkellä betonituoteteollisuutta ja asfalttitehdas sekä muuta työpaikkatoimintaa. Uudenmaan maakuntakaava ja Focus -osayleiskaava mahdollistavat seudullisen vähittäiskaupan suuryksikön sijoittamisen alueelle. Kyseessä on maanomistajan kanssa yhdessä laadittu hankekaava, joka on ollut luonnoksena nähtävillä vuonna 2015. Asemakaavan tavoitteita tulee tarkistaa ennen asemakaavamuutoksen eteenpäin viemistä.

Toteuttaa kuntastrategian tavoitteita ja toimenpiteitä

[Tuusula talousarvio 2021 | Kuntastrategia 2018-2021](#)

Keskitymme kaavatoissa valittaviin kärkihankkeisiin

Kerrytämme työpaikkatonttivarantoa

Tarjoamme lentokenttään nojautuvalle yritystoiminnalle tulevaisuuden kasvualustan

Viemme eteenpäin FOCUS-alueen toteuttamisen ja edistämme Kehä IV rakentumista

Mahdollistamme työpaikkoja tuovien yritysten kasvua ja sijoittumista Tuusulaan, kasvatamme maanmyyntituloja

Suunnittelija: Ramboll  
Kaavan piirtäminen: Ramboll



## KEHÄ IV ASEMAKAAVA

Puputti Petteri

HANKE NRO 3579  
KERROSALA NOIN 300 000 k-m<sup>2</sup> +  
KKL LUONNOS 2021



Loistavalla sijainnilla olevia työpaikkakortteleita kaavoitetaan laajahkole alueelle tulevan poikittaisväylän Kehä IV:n (maantie 152) varteen.

Kaavatyön liikenneratkaisut kytkeytyvät tiiviisti laadittavana olevaan mt 152 aluevaraussuunniteluun ja YVA-menettelyyn välillä Hämeenlinnanväylä-Tuusulanväylä.

Toteuttaa kuntastrategian tavoitteita ja toimenpiteitä

Tuusula talousarvio 2020 |Kuntastrategia 2018–2021

Keskitymme kaavatoissa valittaviin kärkihankkeisiin

Kerrytämme työpaikkatonttivarantoa

Tarjoamme lentokenttään nojautuvalle yritystoiminnalle  
Tulevaisuuden kasvualustan

Viemme eteenpäin FOCUS-alueen toteuttamisen  
ja edistämme Kehä IV rakentumista

Mahdollistamme työpaikkoja tuovien yritysten kasvua  
ja sijoittumista Tuusulaan, kasvatamme  
maanmyyntituloja

Suunnittelija: Sweco Ympäristö  
Kaavan piirtäminen: Sweco Ympäristö

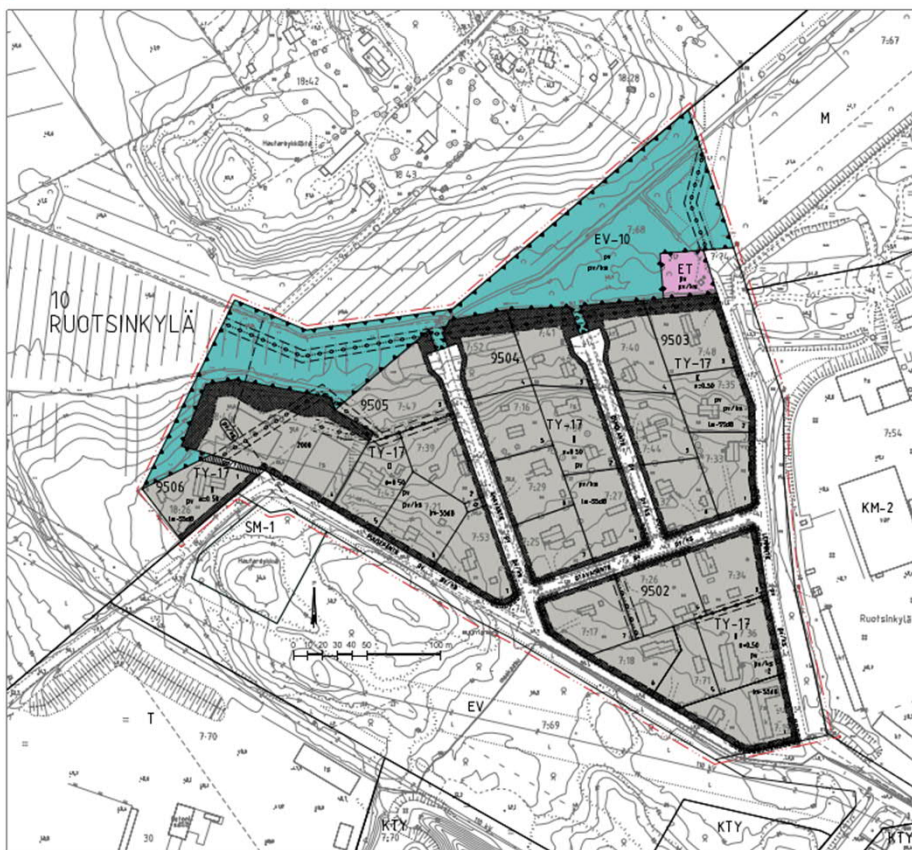


ASEMOINTIKAR  
TTA

TUUSULA  
Elämisen taidetta.

SAMMONMÄKI III,  
ASEMAKAAVA JA ASEMAKAAVAN MUUTOS  
Puputti Petteri

HANKE NRO 3561  
TY-17 30 000 K-M2  
KKL EHDOTUS 3/2021



Olevan pientaloalueen asemakaava ja asemakaavan muutos, jossa alue muutetaan työpaikkapainotteiseksi alueeksi. Asemakaava toteutetaan Focus-osayleiskaavan mukaisesti.

Toteuttaa kuntastrategian tavoitteita ja toimenpiteitä

Tuusula talousarvio 2020 Kuntastrategia 2018–2021

Keskitymme kaavatöissä valittaviin kärkihankkeisiin

Kerrytämme työpaikkatonttivarantoa

Viemme eteenpäin FOCUS-alueen toteuttamisen ja edistämme KEHÄ IV rakentumista

Mahdollistamme työpaikkoja tuovien yritysten kasvua ja sijoittumista Tuusulaan

Suunnittelija: oma työ

Kaavan piirtäminen: oma työ



ASEMOINTIKARTTA

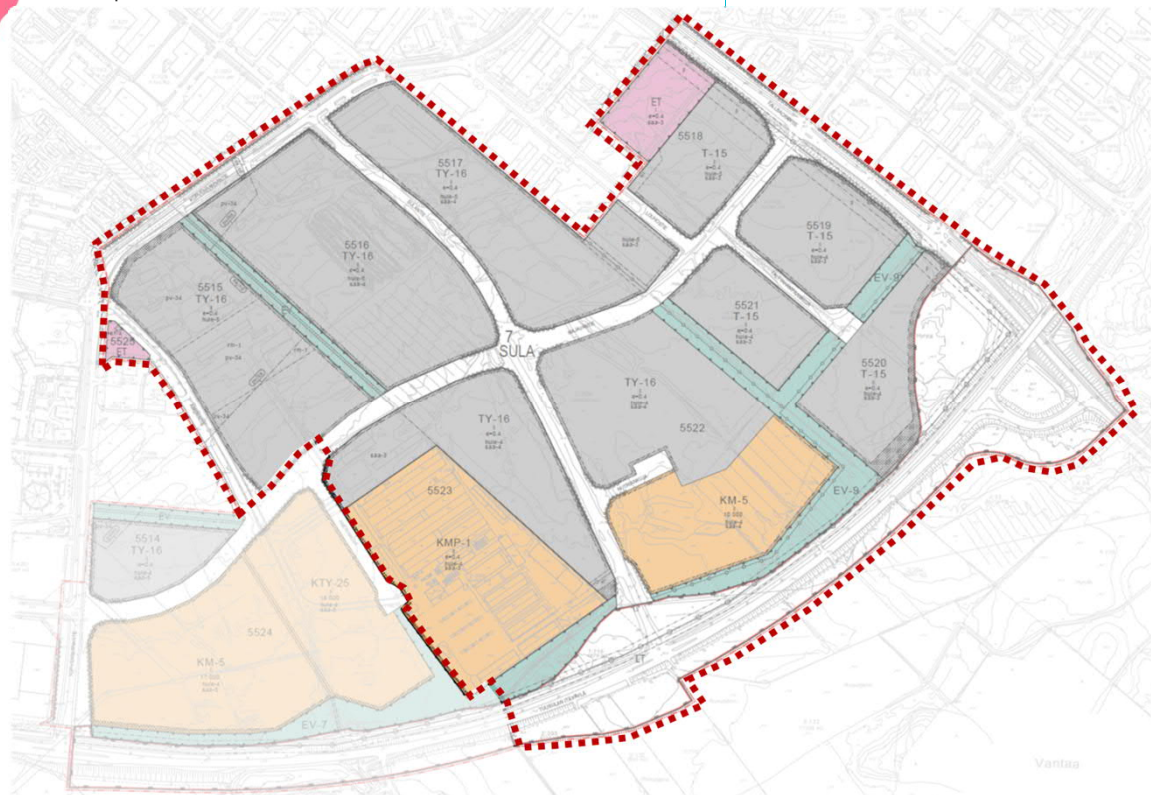
TUUSULA

Elämisen taidetta.



SULAN TYÖPAIKKA-ALUE II  
ASEMAKAAVA JA ASEMAKAAVAN MUUTOS  
Puputti Petteri

HANKE NRO 3617  
KERROSALA n. 200 000m<sup>2</sup>  
HALLITUS Kevät/2021 (Sopimusneuvottelut kesken)



Asemakaavalla laajennetaan Sulan nykyistä työpaikka-alueita. Suunnittelualueen koko on noin 70 ha. Asemakaava on tullut vireille 11.2.2015. Alueen suunnittelua viedään eteenpäin vaiheittain.

Sulan työpaikka-alueen asemakaavan ensimmäinen osa sai lainvoiman vuonna 2020. Loppuosa kaavakokonaisuudesta on vielä sopimusneuvotteluvaiheessa. Kaava-alueen rajaukseen voi tulla vielä muutoksia. Ennen hyväksymiskäsittelyä kaava tulee asettaa ehdotuksena nähtäville.

Toteuttaa kuntastrategian tavoitteita ja toimenpiteitä vuodelle 2019

Tuusula talousarvio 2019 | Kuntastrategia 2018–2021

Keskitymme kaavatoissa valittaviin kärkihankkeisiin

Kerrytämme työpaikkatonttivarantoa

Mahdollistamme työpaikkoja tuovien yritysten kasvua ja sijoittumista Tuusulaan, kasvatamme maanmyyntituloja

Suunnittelijakonsultti: Ark.Toimisto Jukka Turtiainen Oy  
Työn loppuunsaattaminen: Tuusulan kaavoitus



ASEMOINTIKARTTA

TUUSULA

Elämisen taidetta.



TUUSULA

Jokelan hankkeet

JOKELAN UUSI PALOASEMA  
ASEMAKAAVAMUUTOS  
Kopposela Lauri

HANKE NRO XXXX  
ET 1500 k-m<sup>2</sup>  
KKL OAS kevät/2021



Asemakaavan muuttaminen Jokelan uuden paloaseman rakentamiseksi. Paloaseman rakentamisesta on tehty tarveselvitys vuonna 2018 ja hanke on lisätty kunnan kärkihankkeeksi

Toteuttaa kuntastrategian tavoitteita ja toimenpiteitä vuodelle 2019

Tuusula talousarvio 2019 |Kuntastrategia 2018–2021

Turvaamme ja luomme edellytyksiä kaupallisten lähipalveluiden saatavuudelle Tuusulassa.

Keskitymme kaavatoissa valittaviin kärkihankkeisiin

Kerrytämme työpaikkatonttivarantoa

Suunnittelija: oma työ  
Kaavan piirtäminen: oma työ



ASEMOINTIKARTTA

TUUSULA

Elämisen taidetta.

OPINTIEN JA  
NUKARINTIEN  
RISTEYKSEN YMPÄRISTÖ  
Karjalainen Vilma

HANKE NRO 3601  
X k-m<sup>2</sup>  
Luonnos loppuvuosi 2021



Jokelan keskusta tiivistetään rataan tukeutuen. Kävelyetäisyydelle rautatieasemasta suunnitellaan keskustaan tukeutuvaa tiivistä pientaloasumista. Täydennetään keskusta-alueen viheryhteyksien verkostoa ja huomioidaan alueen luontoarvot.

Toteuttaa kuntastrategian tavoitteita ja toimenpiteitä vuodelle 2019

Tuusula talousarvio 2019 |Kuntastrategia 2018–2021

Edistämme Jokelan keskustan täydennysrakentamista ja tiivistymistä

Suunnittelija: oma työ  
Kaavan piirtäminen: oma työ



TUUSULA

Elämisen taidetta.



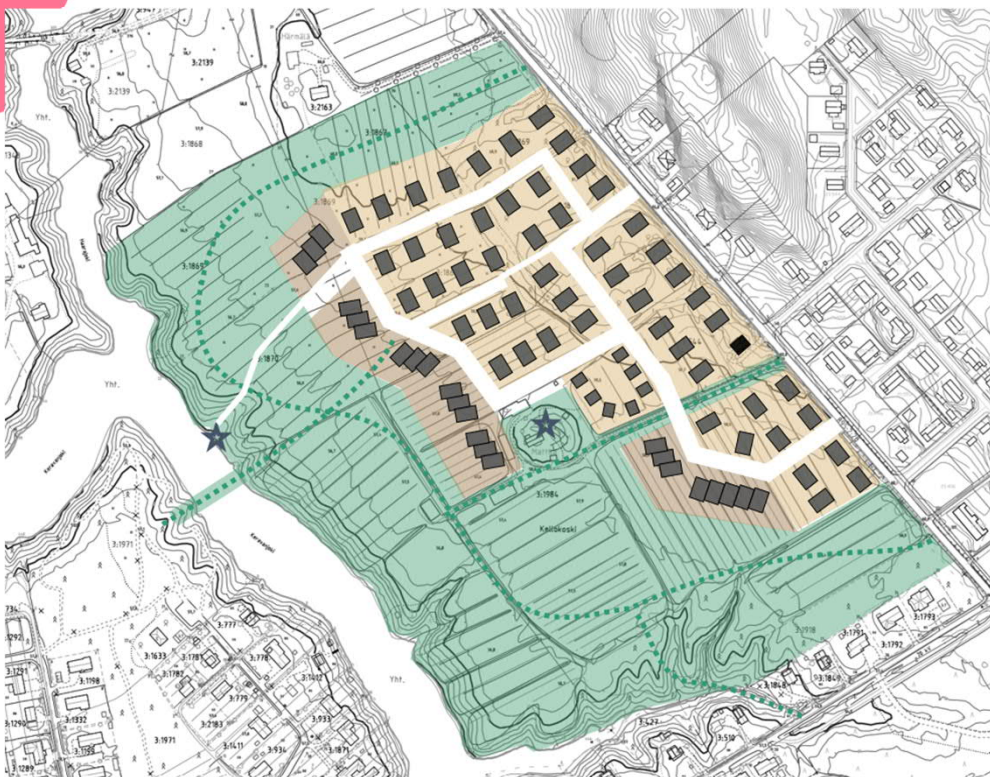
TUUSULA

Kellokosken hankkeet

## JOENRANNAN ASEMAKAAVA

Aalto Jenni

HANKE NRO 3525  
A 20 000 k-m<sup>2</sup>  
KKL LUONNOS alkuvuosi 2021



Kellokosken osayleiskaava

Kellokosken taajamakeskuksen pohjoispuolelle asemakaavoitetaan uutta asuinalueita. Tavoitteena on, että alueelle muodostuu laajaan rantapuistoon tukeutuva pientalovaltainen asuinalue, josta on hyvät kevyen liikenteen yhteydet rantapuistoon ja keskustaan. Suunnittelualan koko on noin 25 ha Kellokosken osayleiskaavassa on mitoitettu alueelle noin 135 asuntoa ja 400 asukasta.

Toteuttaa kuntastrategian tavoitteita ja toimenpiteitä vuodelle 2019

Tuusula talousarvio 2020 | Kuntastrategia 2018–2021

Keskitymme kaavatoissa valittaviin kärkihankkeisiin

Edistämme hiilineutraalia Tuusulaa ja Kets-sopimusta

Suunnittelija: oma työ  
Kaavan piirtäminen: oma työ



ASEMOINTIKARTTA

TUUSULA  
Elämisen taidetta.

## SEPPÄINPUISTON ASEMAKAAVAMUUTOS

Lauri Kopposela

|           |                        |
|-----------|------------------------|
| HANKE NRO | XXXX                   |
| A         | 7 000 k-m <sup>2</sup> |
| OAS       | 10/2021                |



Kellokosken taajamakeskuksessa, Koulutien ja Kellokoskentien rajaaman korttelin asemakaavaa tarkistetaan rakentumisen edistämiseksi. Tavoitteena on, että voimassa olevan kaavan luonne säilyy, eli noin 2 kerroksisten asuinpienalojen tiivis kortteli koulun eteläpuolelle. Samalla tutkitaan Kellokoskentien linjaus.

Toteuttaa kuntastrategian tavoitteita ja toimenpiteitä vuodelle 2019

Tuusula talousarvio 2020 | Kuntastrategia 2018–2021

Keskitymme kaavatoissa valittaviin kärkihankkeisiin

Suunnittelija: oma työ  
Kaavan piirtäminen: oma työ



ASEMOINTIKARTTA

TUUSULA

Elämisen taidetta.



An aerial photograph of a large, frozen lake during a sunset. The sky is filled with soft, orange and yellow light, transitioning into a darker blue. The lake's surface is covered in a thick layer of snow and ice, with visible tracks and patterns. The surrounding landscape is a dense forest of evergreen trees, some of which are covered in snow. The image is framed by decorative elements: a yellow shape on the bottom left, a teal shape on the top right, and a white, cloud-like shape in the center containing the text 'TUUSULA'.

TUUSULA

Kiitos